

REPARATION D'UN PARE-CHOC DE CAMPING-CAR EN ABS

Par Bob11.

Après démontage du pare-choc et iniquement si c'est de l'ABS, voila la technique que j'ai utilisé pour réparer mon pare-choc.

Pour s'assurer que c'est de l'ABS passer de l'Acétone sur un morceau cassé cela doit l'attaquer, commencer à le dissoudre (au doigt ça deviens un peu collant).

La méthode que j'ai utilisé:

Préparation du produit de réparation:

Dans un récipient en verre couper des petits morceaux d'ABS (plastique, Lego, petits jouets etc,) recouvrir les petits morceaux par de l'Acétone,(et remuer de temps en temps) on dissout l'ABS pour lui redonner une texture malléable et donc exploitable et souple.

le mélange devient souple et un peu liquide., 1 à 2 heures suivant la grosseur des petits morceaux d'ABS. . (Pour le rendre plus liquide ajouter de l'Acétone, et pour qu'il soit moins liquide laisser le pot ouvert en mélangeant de temps en temps.)

Préparation du par-choc:

Il est important d'enlever la peinture si le pare-choc est peint (un Drémel avec une petite fraise ou petite meule vont très bien pour chanfreiner la cassure et enlever la peinture. Sinon la fusion entre les matières ne se fait pas.

Réparation du pare-choc:

Mettre la pièce en place et la fixer sur l'extérieur avec du ruban adhésif, puis fraiser sur toute la longueur de la fente de façon a faire un creux en V

Passer à l'aide d'un pinceau de l'Acétone,sur les endroits cassés, bloquer la pièce pour joindre la cassure, l'Acétone dissout l'ABS et le colle.

Une fois cette étape passée passer de l'acétone au pinceau sur le revers du pare-choc sur l'endroit à réparer et renforcer et immédiatement après sans laisser sécher appliquer le mélange préparé au pinceau sur l'endroit cassé. Vous pouvez a l'intérieur ajouter de la matière pour renforcer la pièce.

Pratiquez de la même manière à l'extérieur sans faire trop de sur-épaisseur puis laissez sécher.

Travail de finition:

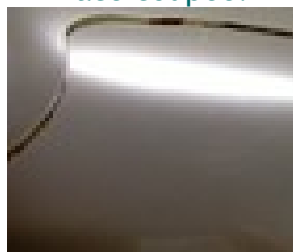
A l'extérieur mastiquer puis poncez avec de l'abrasif à l'eau de différents grains et ci cela n'est pas parfait appliquer un mastic de finition poncer à nouveaux et finir par une peinture de couleur adaptée.

Votre pièce est aussi, si ce n'est plus solide, qu'avant!

Voici des photos des différentes étapes de cette réparation sur un autre site camping-cariste.

Le déroulement des opérations en photos.

Face coupée:



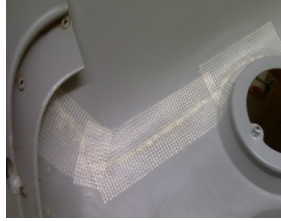
Positionnement à l'adhésif sur la face extérieure:



Chanfreinage de la fente sur la face intérieure:



Collage avec la pâte diluée à l'acétone puis pose de toile armée adhésive:



Renforcement à l'intérieur avec la pâte diluée à l'acétone sur la toile armée:



La fente vu de l'extérieur après le collage:



(La fente est légèrement visible et pour ceux qui le souhaitent le travail peut s'arrêter là)

Pour ceux qui souhaite parfaire le travail

Sur la face extérieure il faut recommencer les opération de chanfreinage à la fraise, puis coulage de la pâte diluée sur le chanfreinage, et ensuite faire un Masticage sur l'extérieur:



Un ponçage et la mise en peinture:



Le pare-choc remis en place après y avoir intégré des radars de recul.

