

CHAP. IV Chargements et charge utile

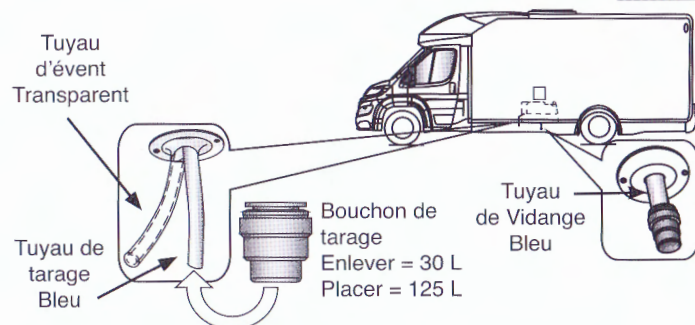


IMPORTANT :

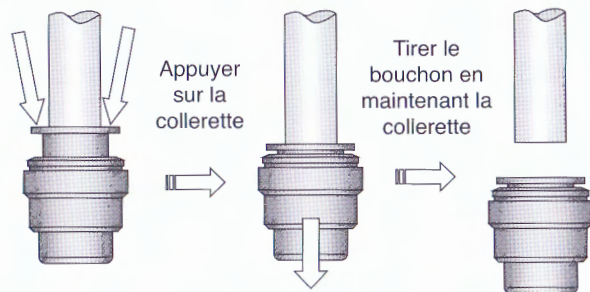
Veillez à vous assurer que vous avez correctement évalué la masse de tous les objets que vous avez l'intention de transporter dans votre véhicule y compris les passagers et les accessoires et options fixes et amovibles.

Votre réservoir d'eau propre est taré en usine pour une capacité de 30 litres en conformité avec la réglementation sur la masse **en charge maximale techniquement admissible de votre campingcar lors du roulage.**

ATTENTION : Dans le cas de détarage manuel du réservoir eau propre de 30 l à 125 l une révision de la capacité de chargement doit être fait impérativement.
Cette révision peut nécessiter une place assise de moins lors de roulage.



Pour mettre le bouchon il suffit de l'enfoncer en entièrement sur le tuyau.
Pour enlever le bouchon.



AVERTISSEMENT :

En aucun cas la masse en charge maximale techniquement admissible valable pour votre véhicule ne soit dépassée.

IMPORTANT :

Veillez à ne pas dépasser les charges maxi autorisées par essieux qui figurent sur la plaque d'identification du véhicule.
Les informations relatives à la capacité homologuée de votre réservoir eau propre et la possibilité de l'augmenter pour rouler se trouvent sur le certificat gaz fourni avec votre véhicule.